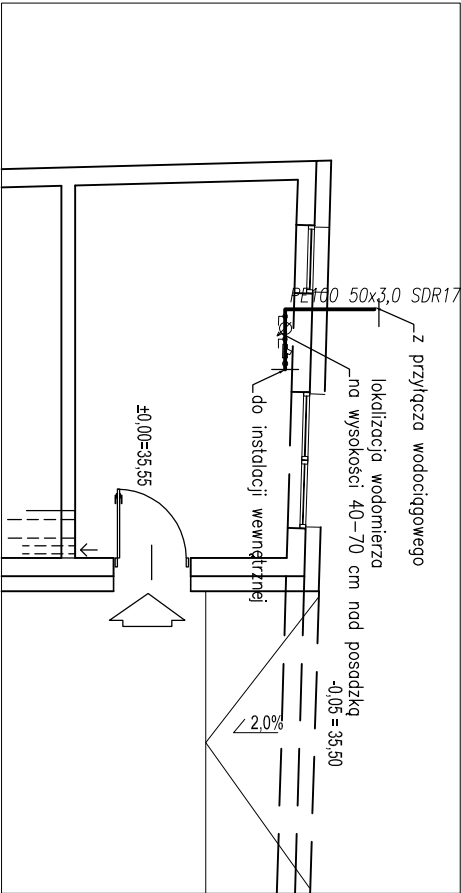


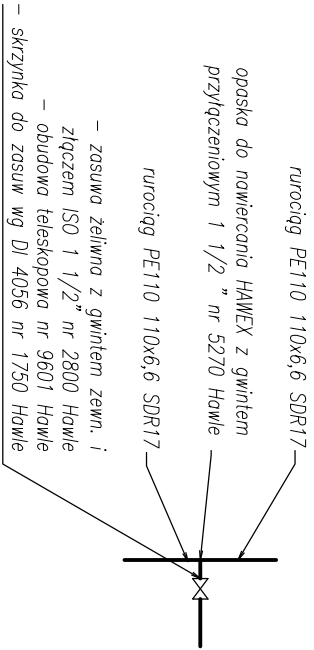
- 1 – kolano 90° z gwintem zewnętrznym $\phi 40$ np. HAWLE nr kot. 6460;
- 2 – zawór kulowy 1" $\frac{1}{2}$;
- 3 – redukcja 1" $\frac{3}{4}$ / 3/4";
- 4 – wodomierz DN20 – 4,0m³/h;
- 5 – filtr skośny 1" 1/2 np. Honeywell FY30;
- 6 – zawór zwrotny antykaźeniowy EA 1" 1/2;
- 7 – rura PE $\phi 50 \times 3,0$, SDR17,



Wodomierz dostarcza MSP Aqualift Sp. z o.o.
Długość zabudowy wodomierza L = 190mm (między redukcjami).
Montaż układu wodomierzowego za pomocą uchwytów do rur wodociagowych zakotwionych w ścianie pomieszczenia.

RZUT PRZYZIEMIĄ skala 1:100



Poziom porównawczy 30,00 m n.p.m.	
Rzędna terenu projektowanego	35,47
Rzędna terenu istniejącego	34,60
Rzędna osi rurociągu [m]	32,84
Zagłębienie osi rurociągu	2,63
Odstępnosci [m]	5,47
Średnica, materiał	PE100 SDR17
Spadek	50x3,0 200,0 ‰
Długość trasy [m]	0,00



	Heko Sp. z o.o. ul. Jugosławińska 41, 60-301 Poznań				Miejska Spółka Komunalna AQUALIFT sp. z o.o. ul. Bolesława Chrobrego 24A 64-400 MIĘDZYZYCHÓD	
Inwestor:	Miejska Spółka Komunalna AQUALIFT sp. z o.o. ul. Bolesława Chrobrego 24A 64-400 MIĘDZYZYCHÓD					
Obiekt:	PRZYLĄCZE KANALIZACJI SANITARNEJ I WODOCIĄGOWE DO BUDYNKU MIESZKALNEGO NAD WARTĄ					
Lokalizacja:	nr dz. 205 /18 (część);205 /4;205 /20 i 205 /21; jedn.ewid.:301403_4 Międzyzchód-Miasto obręb: 0014 Międzyzchód ; powiat :międzyzchódzki ; województwo:wielkopolskie					
Nazwa rysunku:	PROFIL PRZYLĄCZA WODOCIĄGOWEGO					
Branża:	INSTALACJE SANITARNE	Specjalność	Nr uprawnień	Podpis		
Projektował:	mgr inż. Małgorzata Obst	uprawnienia budowlane do projektowania w specjalności instalacji sanitarnych bez ograniczeń	57/P/98			
Sprawdził:	mgr inż. Tomasz Ciężczyk	uprawnienia budowlane do projektowania w specjalności instalacji sanitarnych bez ograniczeń	Wg-389/02			
NR PROJEKTU:	P_085_2021	SKALA:	1:100, 1:200	STADIUM:	PAB	
REWIZJA:	00.00.00.00.00	DATA:	06.2022r	NR RYSUNKU:	Rys. 02	